



## Blok przyłączeniowo – przelotowy typu BPP- 0404, BPP- 0505, BPP- 0606 na napięcie znamionowe 500V



Blok przyłączeniowo-przelotowy typu BPP-0404, BPP-0505, BPP-0606 jest urządzeniem, przeznaczonym do stosowania w podziemnych wyrobiskach górniczych, niezagrożonych wybuchem pyłu węglowego i na powierzchni. Blok przyłączeniowo-przelotowy typu BPP-0404, BPP-0505,

BPP-0606 przeznaczony jest do łączenia i rozdziału energii w sieci kopalnianej 3-fazowej z izolowanym punktem gwiazdowym transformatora (systemu IT) na napięcie znamionowe sieci 500V. Przewody podłącza się do bloku typu BPP-0404, BPP-0505, BPP-0606 za pomocą zacisków kablowych lub zacisków do łączenia przewodów bez końcówek, poprzez wpusty kablowe.

### DANE TECHNICZNE:

Stopień ochrony obudowy	IP54
Napięcie znamionowe izolacji obwodów głównych	660 V
Napięcie znamionowe zasilania	3x500V, 50Hz, sieć IT
Prąd znamionowy odpływów BPP2-0404	160A
Prąd znamionowy odpływów BPP2-0505	250A
Prąd znamionowy odpływów BPP2-0606	400A
Liczba odpływów	2
Gabaryty	1280mm x 940mm x 400mm (wys. x szer. x głęb.)

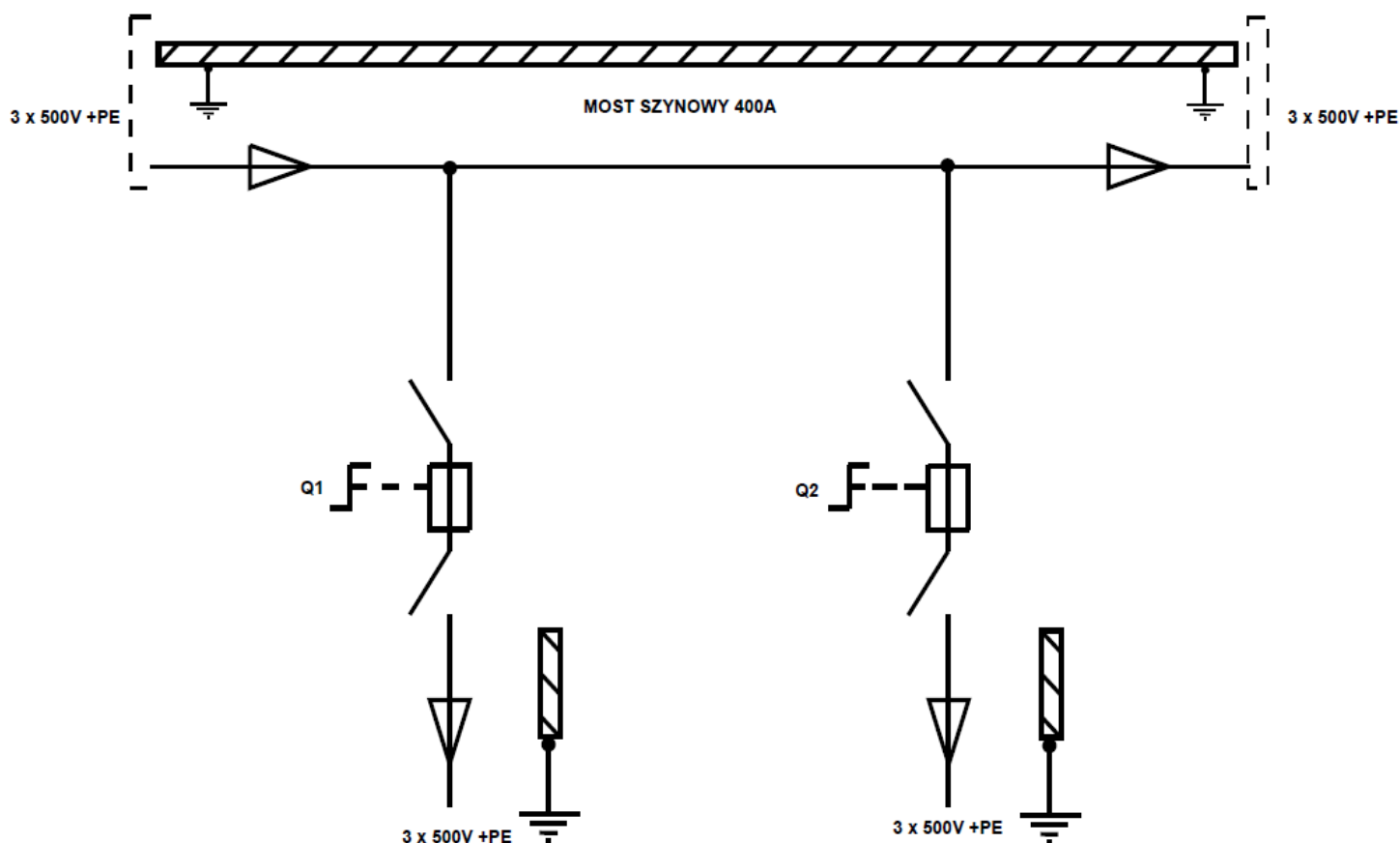
## BUDOWA

Blok przyłączeniowo – przelotowy składa się obudowy zamontowanej na konstrukcji ramowej, zaopatrzonej w uchwyty. Konstrukcja ramowa umożliwia zawieszenie urządzenia na ociosie wyrobiska.

## OPIS DZIAŁANIA

Blok typu BPP-0404, BPP-0505, BPP-0606 wyposażony jest na odpywach w rozłączniki bezpiecznikowe Q1 i Q2. Rozłącznik bezpiecznikowy Q1, Q2 może być zablokowany poprzez założenie kłódki na rękojeść dźwigni napędowej. Załączenie odpywu realizuje się przez przestawienie dźwigni napędowej rozłącznika Q1, Q2 w pozycję „ZAŁĄCZONY”, a wyłączenie w pozycję „WYŁĄCZONY”.

## SCHEMAT IDEOWY



Zamówienia należy składać pisemnie lub faxem na adres: